

FEUERWEHRPLAN

Allgemeine Gebäudedaten	
Objektnummer	XXXX
Bezeichnung	XXXX
Straße / Hausnummer	XXXX
Stadt	XXXX
Telefon	XXXX

Nutzung
XXXXXXXX

Ansprechpartner im Einsatzfall		
Ansprechpartner	Funktion	Telefon betrieblich / mobil
XXXXXXXX	XXXXXXXXXXXX	XXXXXX XXXXXX
XXXXXXXX	XXXXXXXXXXXX	XXXXXX XXXXXX
XXXXXXXX	XXXXXXXXXXXX	XXXXXX XXXXXX

Aufgestellt nach DIN 14095

Stand Erstellung: xx/20xx

Revisionsstand: xx/20xx

Nächste Revision: xx/20xx

Verteiler	
Feuerwehr Hünxe	4 x auf synthetisches Papier (Text + Pläne) 1 x CD-Rom mit PDF's (Text + Pläne)
Am Objekt	1 x auf synthetisches Papier (Text + Pläne)
Bauherr	1 x Papier

Inhaltsverzeichnis	
	Seite
Allgemeine Objektinformationen, Verteiler	1
Inhaltsverzeichnis	1
zusätzliche textliche Erläuterungen	2
Personalbestand, Hinweise zur Energieversorgung und Gefährdungspotentialen	2
Technische Gebäudeausrüstung	3
Gebäudebeschreibung, Einsatztaktische Hinweise	3
Übersichtslageplan	4
Übersichtsplan Kellergeschoss	5
Übersichtsplan Erdgeschoss	6

Personalbestand, Nutzerzahl

xxx Personen

Arbeitszeiten / Öffnungszeiten

xxx

Feuerwehrschlüsseldepot

FSD am Anbau

Besondere Hinweise zur Energieversorgung

Heizung

Gasheizung

Elektroversorgung

Absperrvorrichtung „Elektro“ im Kellergeschoss vom Verwaltungsgebäude

Wasserversorgung

Absperrvorrichtung „Wasser“ im Kellergeschoss vom Verwaltungsgebäude

Gasversorgung

Absperrvorrichtung „Gas“ im Kellergeschoss des Anbaus

Sonstige Hinweise zu Gefährdungspotentialen und technischen Anlagen

Druckgasbehälter

-

Sonstige Gefahrstoffe (fest, flüssig, gasförmig)

-

Technische Gebäudeausrüstung

Photovoltaikanlage

Verwaltungsgebäude

Auf der östlichen Dachfläche. Wechselrichter inkl. Trennstelle befinden sich im KG des Gebäudes.

Anbau

Auf der südl. Dachfläche. Wechselrichter inkl. Trennstelle befinden sich im KG des Gebäudes.

Aufzüge

-

Rauch- und Wärmeabzugsanlagen

-

EDV - Anlagen

-

ortsfeste Meldeeinrichtungen

xxx

ortsfeste Löscheinrichtungen

-

Klima- und Lüftungsanlagen

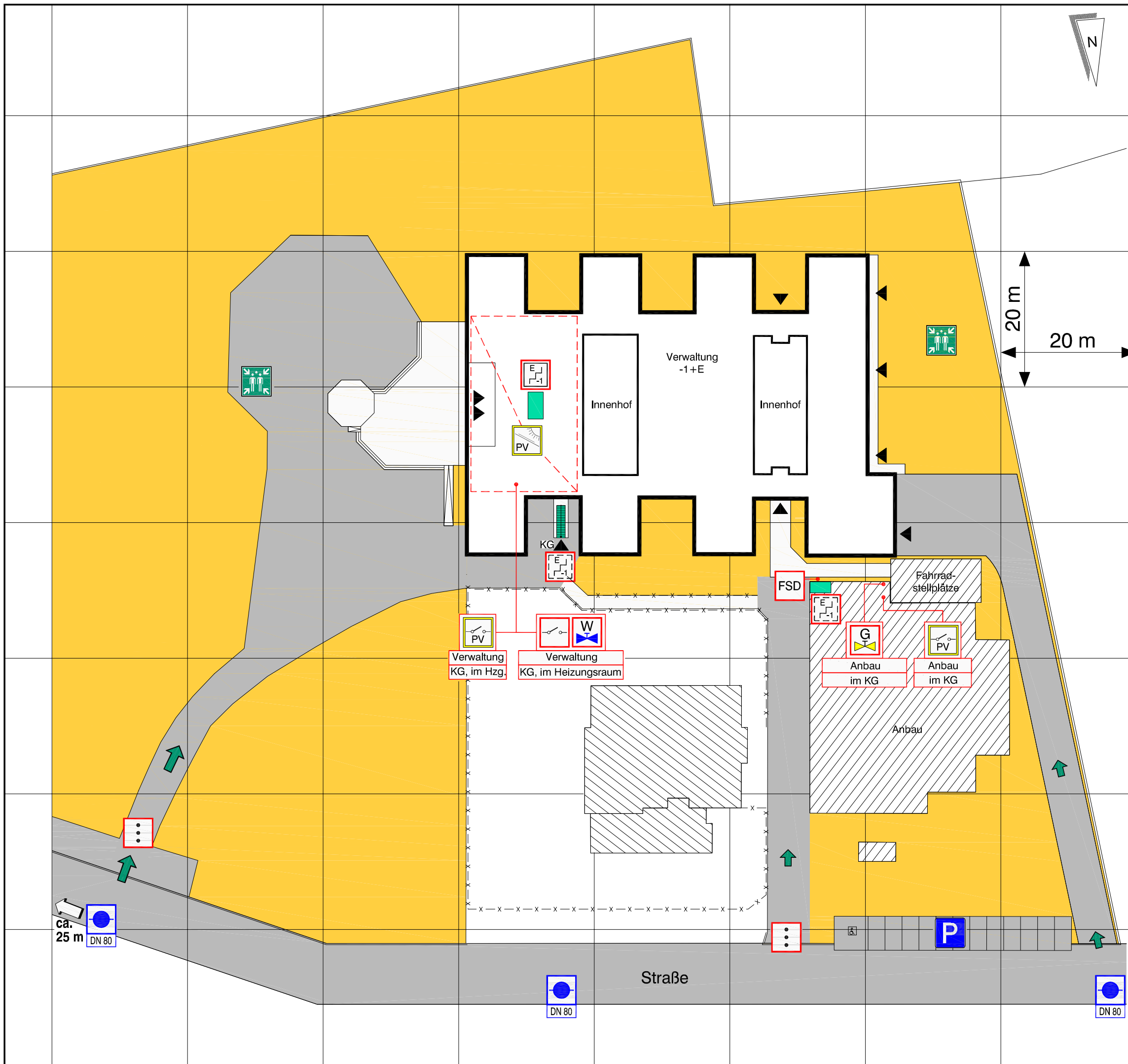
-

Gebäudebeschreibung

	westlicher Gebäudeteil	östlicher Gebäudeteil / Anbau
Länge x Breite	ca. 63,4 m x 44,4 m	
Anzahl der Geschosse	Erdgeschoss, teilunterkellert	
Tragkonstruktion	Stahlbetonskelettbau, Massivkonstruktion	
Geschossdecken über KG	Stahlbeton	
Außenwände	Massive Wände	Massivkonstruktion,
Außenwandbekleidung	Pfosten- und Riegelkonstruktion	zweischalig Eternitfassadenplatten
Dachtragwerk	Stahltragwerk	Spannbetondecken
Bedachung	Trapezblecheindeckung mit Dämmung und Dachabdichtung	Massivkonstruktion mit Dämmung und Dachabdichtung

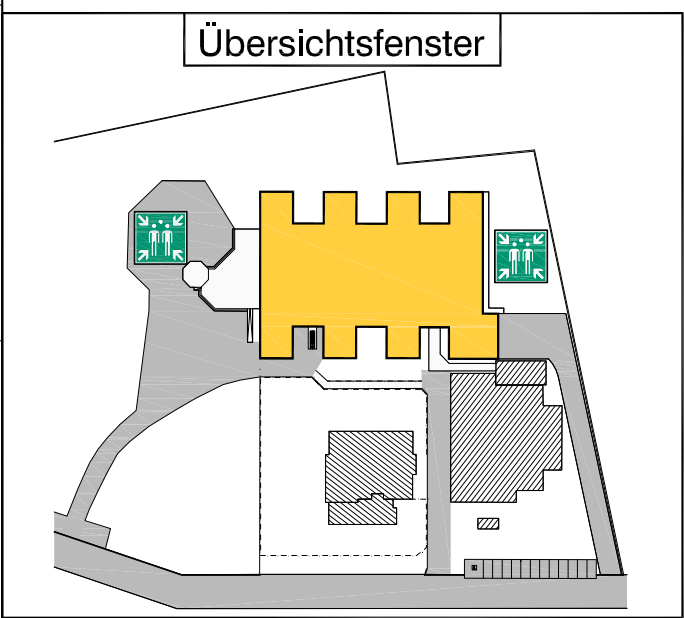
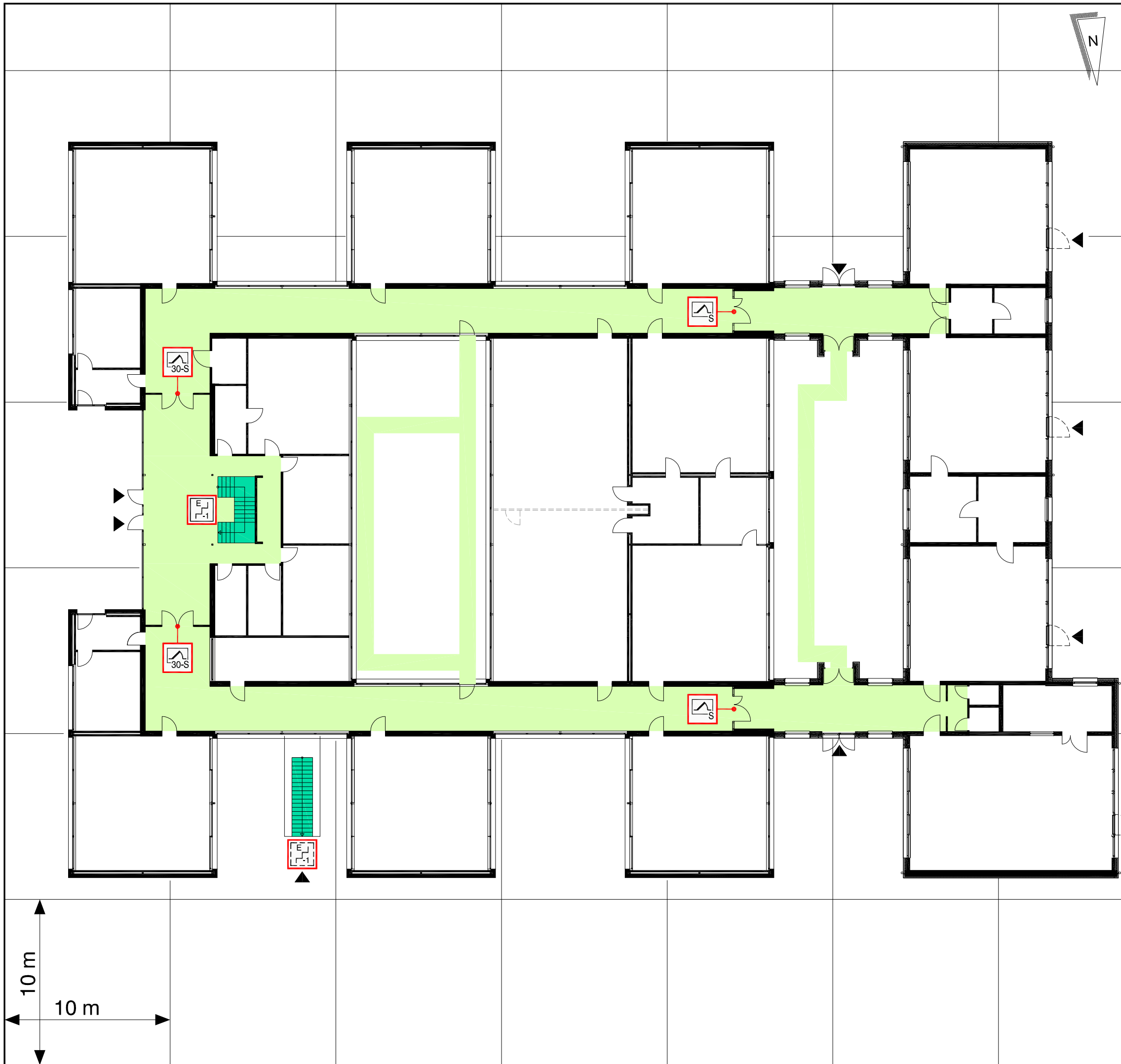
sonstige Informationen / Einsatztaktische Hinweise

Zwei Sammelstellen vorhanden, auf der östlichen sowie auf der westlichen Gebäudeseite.










Legende

- Hauptzufahrt
- Nebenzufahrt
- Gebäudezugang
- Befahrbare Fläche
- Nicht befahrbare Fläche
- Vertikaler Rettungsweg (Treppenraum)
- Treppe geschützt
- Treppe ungeschützt
- Feuerwehr-Schlüsseldepot
- Sperrpfosten
- Hauptschalter - Elektro -
- Absperreinrichtung Gas
- Absperreinrichtung Wasser
- Trennstelle Photovoltaikanlage
- Photovoltaikanlage
- Unterflurhydrant
- Parkplatz
- Sammelstelle
- Zaunanlage



Legende

-  Gebäudeeingang
-  Vertikaler Rettungsweg (Treppenraum)
-  Horizontaler Rettungsweg (Flur und Hauptgang)
-  Treppe geschützt
-  Treppe ungeschützt
-  Feuerschutztür T30-RS
-  Rauchschutztür